

バッテリー 内蔵LED 非常灯

内蔵型では
世界初
CISPR15規格

RPV18は専用器具とのセットで
LED非常灯としてご使用頂けます

仕様

バッテリー内蔵LEDランプ
RPV18(標準)

入力電圧	AC100-240V
消費電力	18W
電源	内蔵
全光束	2,300lm ±10%
バッテリー点灯時間	約2-3時間
バッテリー点灯光束	250lm ±10%
重量	約488g±2%以下
寸法	φ30 x 1,198mm
チップ寿命	約40,000時間
色温度	5,700K
使用環境温度	-10-40℃
バッテリー交換	交換治具付き
照射角度	160°
保護レベル	IP20
バッテリー	リン酸鉄リチウムイオン バッテリー
バッテリー安全機能	過充電保護回路 過放電保護回路 バランス保護回路
特徴	非常灯評価基準準拠 休眠モード 停電感知待機モード 内蔵バッテリー交換機能 (お客様ご自身での交換はできません)

特徴

- リン酸鉄リチウムイオンバッテリーを組み込み、通常は一般的なLED照明として充電しながら点灯し、停電を感知すると自動的にバッテリーによる非常点灯に切り替わります。
- 器具から取り外すと手持ちの避難誘導灯としても使え、内蔵バッテリーにより約2-3時間非常点灯が可能です。

設置場所

- 建築基準法上、LED非常灯の設置義務がある建物内。
- 災害時・停電時のLED非常灯として、原子力発電所、公共施設、公共交通機関、宿泊施設、教育施設、医療福祉関連施設、工場、事務所、マンション・アパートの階段共有施設などに幅広く設置されています。

非常灯 専用灯具セット

※LED非常灯として使用する場合は、1灯用専用器具もしくは2灯用専用器具が必要です

1灯用LED非常灯



品番: RPV18-ELC401

40形トラフ1灯用専用器具
RPV18x1灯

2灯用LED非常灯



品番: RPV18-ELV402

40形逆富士2灯用専用器具
RPV18x2灯

- 保管中のバッテリー劣化を防ぐ休眠モード機能
- 非常点灯チェック機能
- 原子力関連施設で災害時・停電時の非常灯照明として相次いで採用された信頼の実績
- 内蔵バッテリー交換機能 (交換は弊社にご依頼ください)



プレミアム石川
ブランド製品認定



金沢かがかき
ブランド認定



いしかわエコ
デザイン賞受賞

LED非常灯大臣認定取得済み
特許取得済み
意匠登録済み



プレミアム石川
ブランド製品認定



Kanazawa
Kagayaki
Brand

金沢かがかき
ブランド認定



いしかわエコ
デザイン賞受賞

特許取得済み
意匠登録済み

既設の蛍光灯器具も再利用可能

バッテリー 内蔵 LED ランプ

内蔵型では
世界初

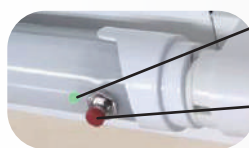
CISPR15規格

- G13とGX16t-5双方の口金に対応
- 既設の蛍光灯器具も再利用可能
- バッテリー非常点灯時間は最大5時間まで変更可能
- 内蔵バッテリー交換機能 (交換は弊社にご依頼ください)

仕 様

	標準 (RPV18)	5時間 (RPV18-5H)
入力電圧	AC100-240V	AC100-240V
消費電力	18W	18W
電源	内蔵	内蔵
全光束	2,300lm ±10%	2,300lm ±10%
バッテリー点灯時間	約2-3時間	約5時間
バッテリー点灯光束	250lm ±10%	100lm ±10%
重量	約488g ±2%以下	約488g ±2%以下
寸法	Φ30 x 1,198mm	Φ30 x 1,198mm
チップ寿命	約40,000時間	約40,000時間
色温度	5,700K	5,700K
使用環境温度	-10-40℃	-10-40℃
バッテリー交換	交換治具付き	交換治具付き
照射角度	160°	160°
保護レベル	IP20	IP20
バッテリー	リン酸鉄リチウムイオンバッテリー	リン酸鉄リチウムイオンバッテリー
バッテリー安全機能	過充電保護回路、過放電保護回路 バランス保護回路	過充電保護回路、過放電保護回路 バランス保護回路
特徴	非常灯評価基準準拠、バッテリー交換機能、 休眠モード、停電感知待機モード	非常灯評価基準準拠、バッテリー交換機能、 休眠モード、停電感知待機モード

- 内蔵バッテリー交換機能
- 保管中のバッテリー劣化を防ぐ休眠モード機能
- 非常点灯チェック機能
- 原子力関連施設で災害時・停電時の非常灯照明として
相次いで採用された信頼の実績



○インジケータランプ
充電中は赤、満充電時は緑で表示

○テストボタン
非常灯機能をチェックする

特 徴

リン酸鉄リチウムイオンバッテリーを組み込み、通常は一般的なLED照明として充電しながら点灯し、停電を感知すると自動的にバッテリーによる非常点灯に切り替わります。

設置場所

災害時・停電時の作業避難誘導照明として、原子力発電所、公共施設、公共交通機関、宿泊施設、教育施設、医療福祉関連施設、工場、事務所、マンション・アパートの階段共有施設など幅広く設置されています。

※バッテリー点灯時間の延長、照度変更などはOEMオプションとして対応可能です

※パンフレットの記載内容は、予告なく変更あるいは製造を中止する場合がありますので、ご注文に際しては最新の情報をご確認ください。

株式会社ラピュタインターナショナル
〒921-8013
石川県金沢市新神田 3-8-10
TEL:076-291-7001 FAX:076-291-7021
Email: info@rapyuta.jp URL: http://rapyuta.jp/

駐車場節電非常照明

R-LH040



80% 省エネ!

- ◆ 一般駐車場照明の電気代を最大80%カット。
- ◆ 照明器具の光効果は180 lm/wに達することができる、低消費電力に実現。

センサーと非常機能

調光なし

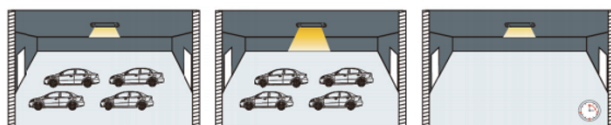


明るい環境
動きあり、点灯しない

暗い環境
動きあり、点灯する

一定な点灯時間後、
動きなし、消灯

二段調光機能

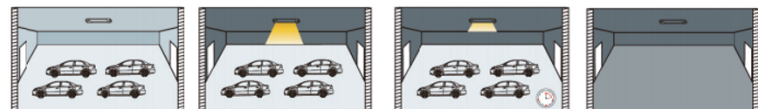


動きなし、暗く点灯

動きあり、明るくなる

一定な時間後、
動きなし、暗くなる

三段調光機能



明るい環境
動きあり、点灯しない

暗い環境
動きあり、点灯する

一定な点灯時間後、
動きなし、暗くなる

さらに設定時間になると、
動きなし、消灯

マルチセンサー!

- ◆ センサーの働きが使用シーンやニーズに応じて設定できる。省エネと快適な使用体験を両立。

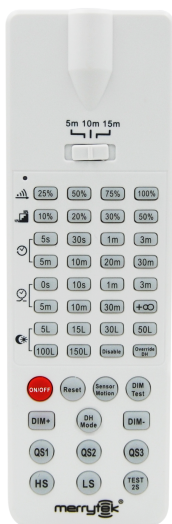
非常灯機能搭載!

- ◆ 非常灯時、400mlで3時間点灯。

特徴

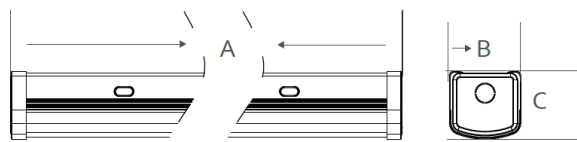
ニーズに合わせて
センサー方法を
細かく設定できる

- ◆待機時明るさ
10%・20%・30%・50%選択可能
- ◆待機時間
5秒～設定可能
- ◆センサー稼働時100%点灯時間
5秒～30分設定可能
- ◆光センサー
5lux～150luxから選択可能



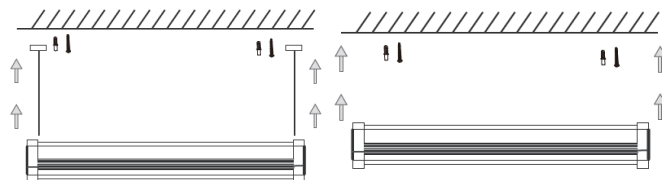
リモコン

サイズ



Size A(mm)	Size B(mm)	Size C(mm)
1200	70.5	69.8

取付方法



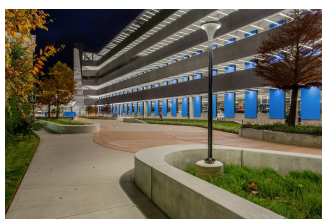
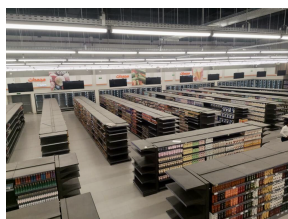
方法1：吊り下げ

方法2：天井直付け

外観

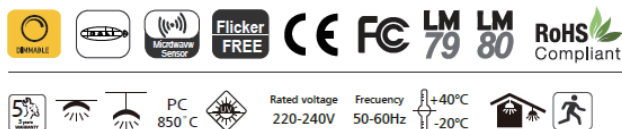


使用シーン



仕様

電圧	AC100 - 277V 50/60Hz
消費電力	40W
全光束	5200lm
非常時消費電力	3w
非常時全光束	400lm
非常時点灯時間	3時間
センサー方式	照度、モーション
色温度	4000k
環境温度	-20℃～50℃
寸法	1200×75×70mm



※パンフレットの記載内容は、予告なく変更あるいは製造を中止する場合がありますので、ご注文に際しては最新の情報をご確認ください。

総販売元
株式会社 ラピュタインターナショナル
〒921-8013 石川県金沢市新神田3-8-10
代表電話 **076-291-7001** FAX **076-291-7021**
URL <http://www.rapyuta.jp> E-Mail: info@rapyuta.jp