

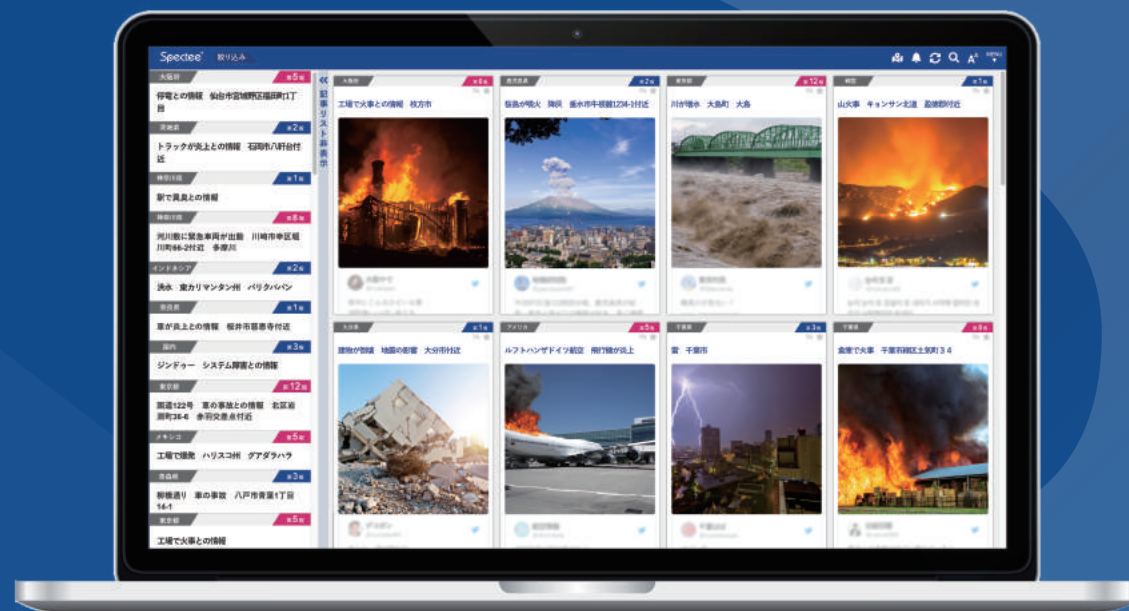


AI防災・危機管理ソリューション

国内シェアNo.1

— 発生1分で被害状況が見える・分かる —

BCP・リスクマネジメントに



民間企業採用数
No.1

自治体採用数
No.1

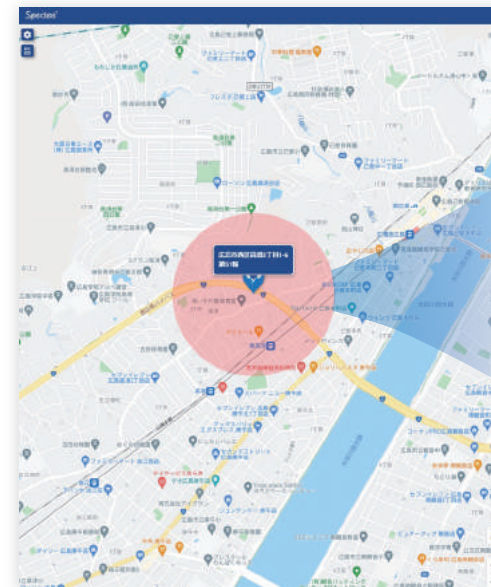
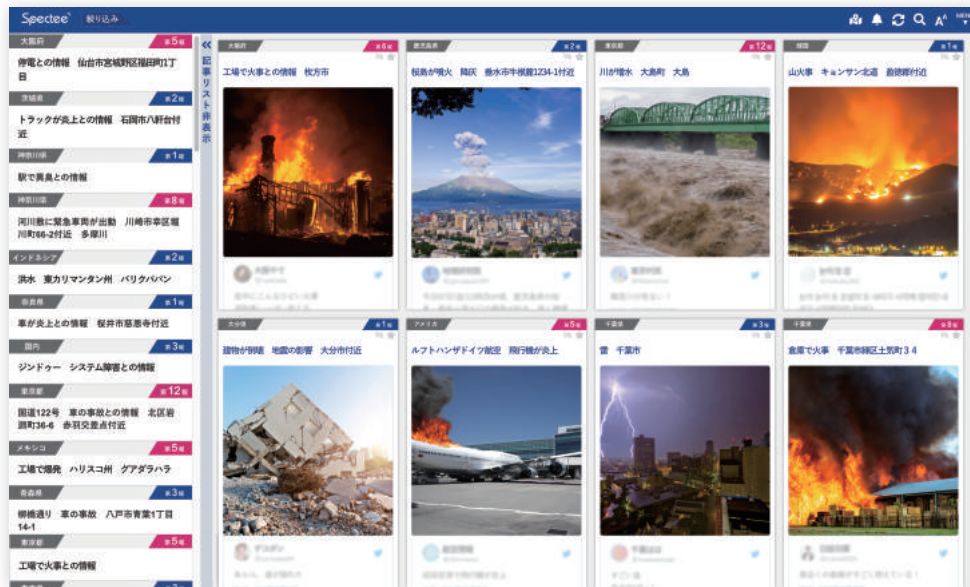
官公庁採用数
No.1

作成日:2023年12月1日

Spectee Pro とは？

発生から1分で発生場所と被害状況が分かる

SNS に投稿された災害情報・事故情報等を
AI でリアルタイムに可視化



Spectee Pro の特徴

『危機』情報の収集、通知、可視化・予測 ができます

対応に必要な危機情報を瞬時に **収集**

拠点周辺の状況をリアルタイムに **通知**

被害状況・発生リスクを **可視化・予測**

世界中のSNS 投稿を絞り込み

世界中の SNS 投稿を市町村単位でのエリア指定や、災害・事故・事件などの事象、キーワードなどで絞り込みます。



気象庁・自治体から緊急速報を入手

気象庁やL-Alertと連携し、気象や地震情報、各種警報・注意報、自治体からの避難情報をまとめて入手できます。



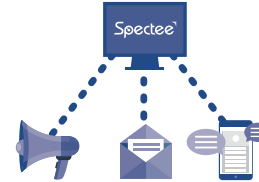
道路・河川カメラから情報を取得

国土交通省や自治体、道路交通センターが保有する、全国に約1万台ある道路・河川カメラの画像・動画情報の取得が可能。



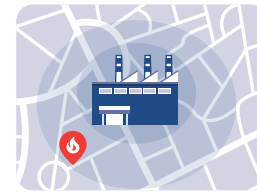
音声アナウンス、メール、アプリで通知

「〇〇県で交通事故発生」などの音声でのお知らせのほか、メールアドレスやスマートフォンアプリにも通知が届きます。



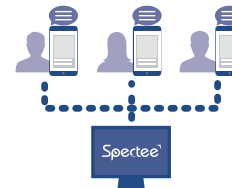
拠点の周辺情報をアラートでお知らせ

登録した拠点の周辺に事象が発生すると、メールやスマートフォンアプリに通知。CSV 形式インポートでき登録も簡単。



自社スタッフの投稿をダッシュボードで管理

自社スタッフの投稿を一般の SNS 投稿と合わせてダッシュボードに表示。自社に必要な情報を一元管理できます。



地図上に複数の事象を掛け合わせて表示

気象や地震などの複数の事象を掛け合わせて地図上に表示できます。知りたい情報のみを直感的に把握できます。



TOYOTA の通行データで物流のリスクを回避

登録した拠点の周辺に事象が発生すると、メールやスマートフォンアプリに通知。CSV 形式インポートでき登録も簡単。



※走行速度や位置情報

気象や衛星画像を元に被害を予測

最新の気象データや衛星画像と、AI が蓄積しているデータを組み合わせ、浸水域や発生の可能性が高い被害を予測します。



Spectee Pro の仕組み

AI×人の目による解析・確認により、
正確な情報を瞬時に配信します

01

AI が解析

災害や事故に関連する SNS 投稿



02

情報を正確性を担保

専門チームが 24 時間・365 日確認



03

タイムリーに配信

有事の”危機情報”を



Spectee Pro ご利用料金・導入までの流れ

ご利用料金

初期導入費 **30万円** (税別)

月額利用料 **スタンダードプラン 15万円～** (税別)

導入までの流れ

01 お問い合わせ 無料トライアル申し込み



02 トライアル期間中に勉強会&使い方提案



03 ご契約・導入支援

様々なシステムとAPI連携

お客様の持つ様々なシステムとデータ連携できるAPIを用意しています。



APIの利用料金は別途お問い合わせください。

採用実績

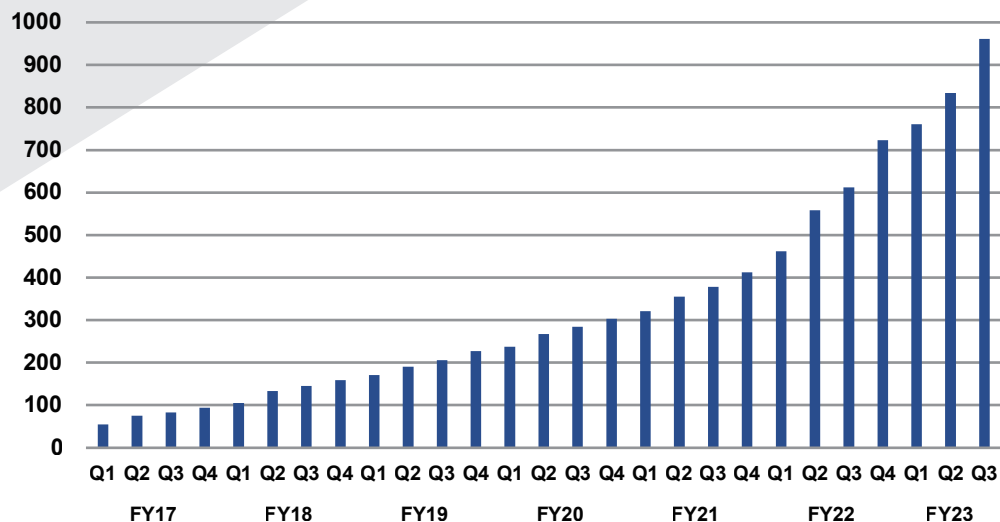
AI防災・危機管理ソリューション

国内シェアNo.1

契約数 **980** 突破

※2023年10月末時点

Spectee Pro 契約数の推移 (企業・自治体・官公庁を含む有償契約数)



官公庁・自治体採用数No.1



民間企業採用数No.1



全国のテレビ局90%が採用



Spectee

無料トライアル 実施中!

問い合わせ先

株式会社Spectee(スペクティ)

TEL: 03-6261-3655

Mail: pro@spectee.com

公式サイト: [http:// spectee.co.jp/](http://spectee.co.jp/)