



特許取得済

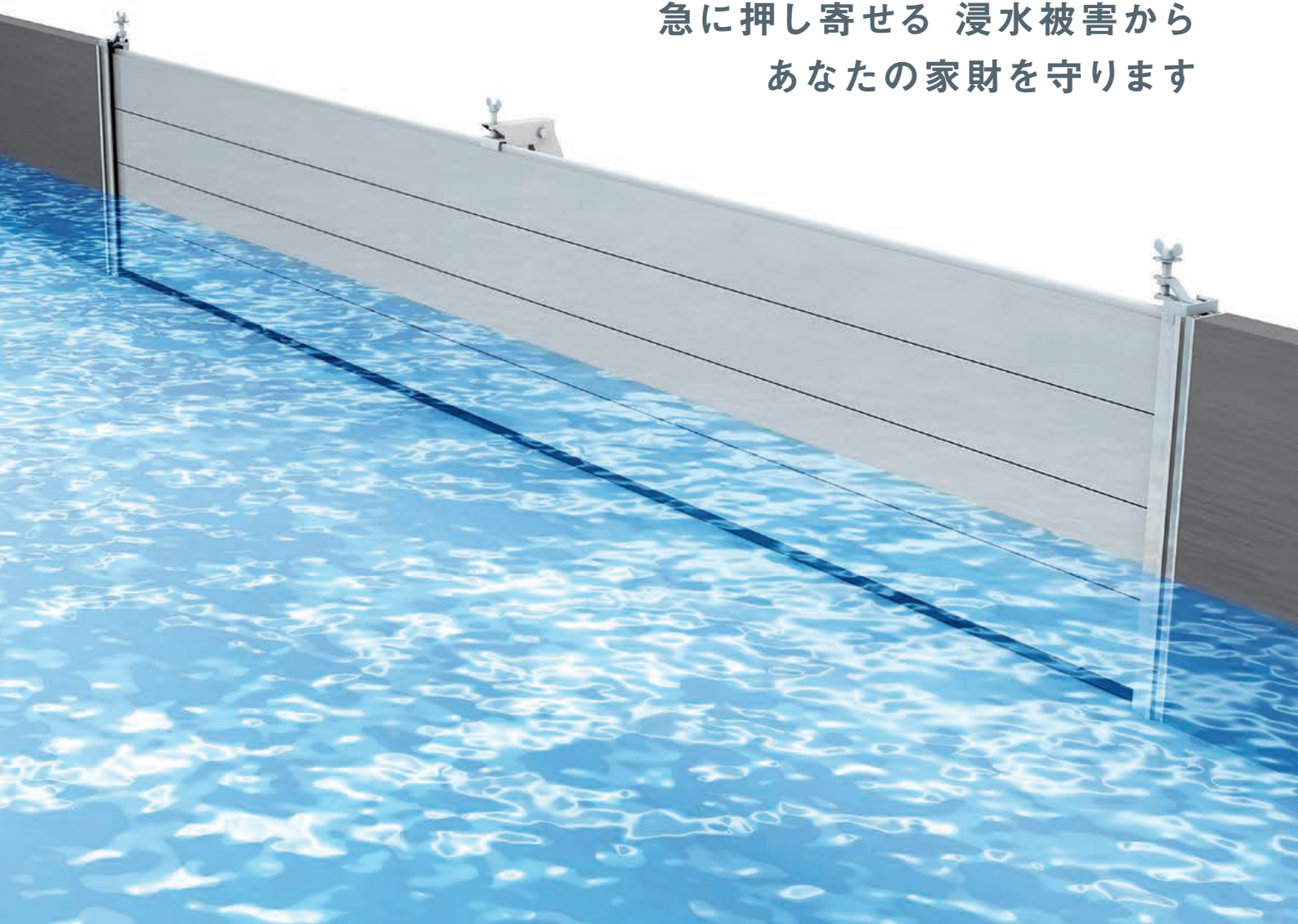
浸水対策用脱着式止水板

万一に備えて

Water Shutter

ウォーターシャッター

急に押し寄せる 浸水被害から
あなたの家財を守ります



中部美化企業株式会社

水門メーカーが作った浸水対策用脱着式止水板

Water Shutter ウォーターシャッター

近年、わが国の都市部において台風やゲリラ豪雨による浸水被害が続出しています。

短時間のうちに建物に浸水し、都市排水計画の安全を脅かす集中豪雨。

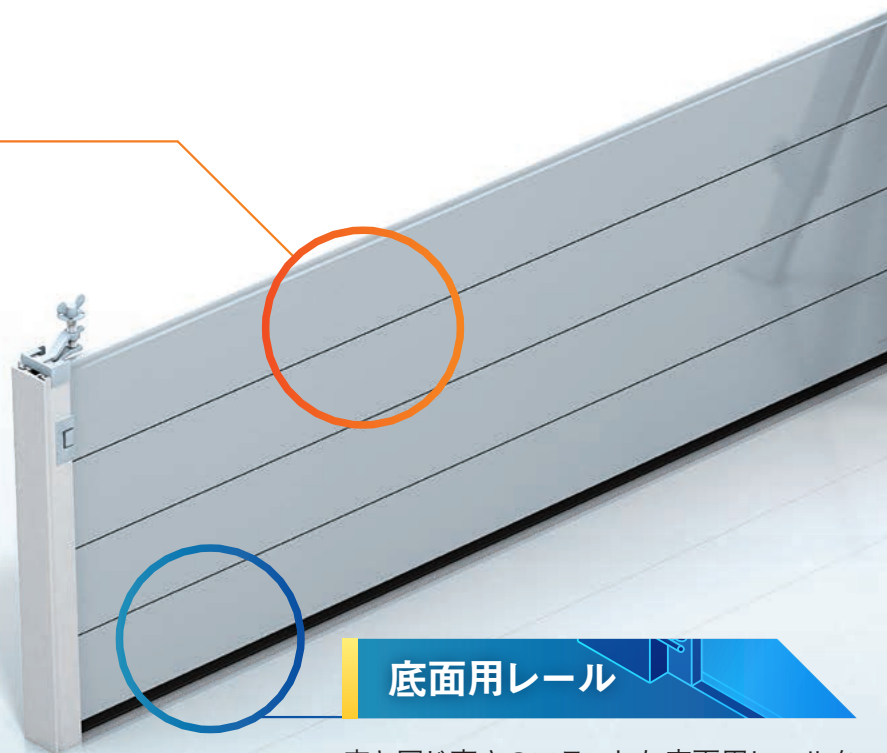
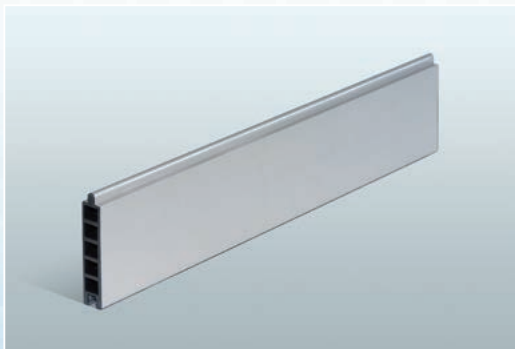
ウォーターシャッターは建物内への浸水を間際で止め、ゲリラ豪雨への対策を万全にしてくれます。

約 3,000 件に及ぶ国内外の実績が、高性能の証です。

止水パネル

止水パネルは、中空構造の軽量なアルミパネルを採用しており、どなたでも迅速に設置ができます。

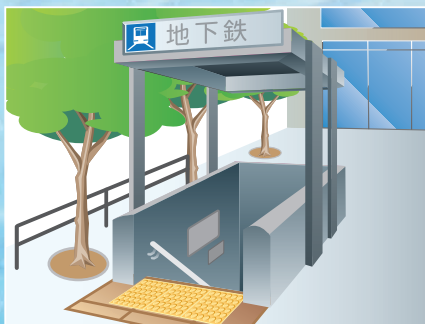
パネルの高さと幅は、建物に応じて色々な組み合わせが可能ですので設置場所を選びません。



底面用レール

床と同じ高さのフラットな底面用レールを採用しているため、日常の車両の通行や人の出入りに支障をきたしません。

◆ 重要施設内への浸水を防ぐウォーターシャッターが使われる現場は 下記のようなさまざま



地下出入口



施設出入口



工場・設備倉庫

Water Shutter

ウォーターシャッター

特 許
取得済

独自のダブルロックシステム

① 上部：P ボルト（上下方向ロック）



上下方向と水平方向からの2点加圧方式により、高い止水性を実現しました。

② ワンタッチロック（水平方向ロック）



止水パネルを水平方向にロックする新機構を新たに開発し、サイドフレーム内部に搭載しました。

サポート

高い水位や間口が広い場合には、止水パネルを裏から保持するバックサポートをご用意いたします。



まな設置場所での活用が可能です。



コンビニエンスストア



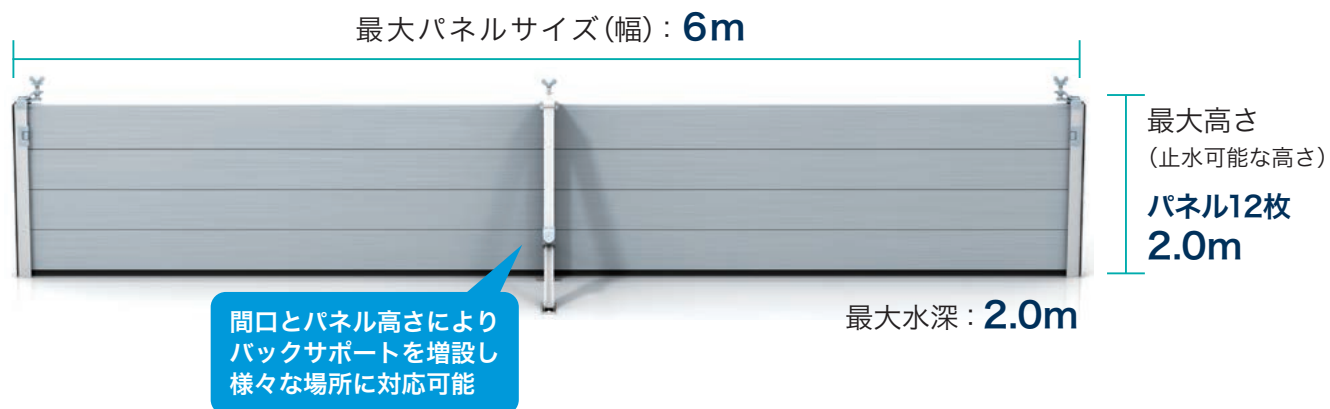
戸建住宅



商業施設

対応可能な間口幅とパネル高さ

強固な耐圧性能を誇る中空アルミ構造のパネルが高水深に対応します。



オプションにて中間フレーム（脱着式）を使用することにより、さらに広い間口やパネル長さへの対応を可能にします。

設置が簡単で早い

パネルを差し込み、**Pボルト**と**ワンタッチレバー**で固定するだけで **早く簡単に** 設置できます。

上部：P ボルト



前面：ワンタッチレバー



設置時間

約 **10分**

※高さ：1148mm、幅：5400mm
中間フレーム使用の場合

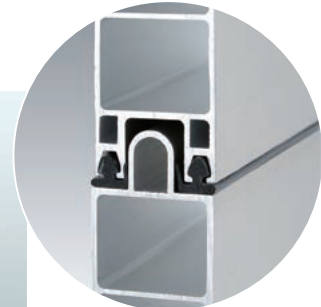
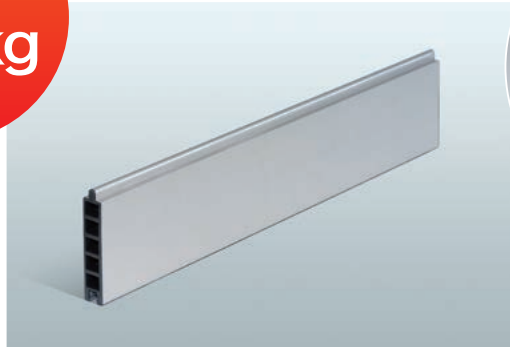
確実な止水

これだけで完了

止水パネルの重量

止水パネル 1 枚当たり (2,000mm幅、高さ 160mm) での重量は

なんと
5.8kg



パネル断面
(中空構造となっています)

片手で楽々持ち運びができ、迅速に設置ができます。

いつでもすぐに発揮される高い止水性能

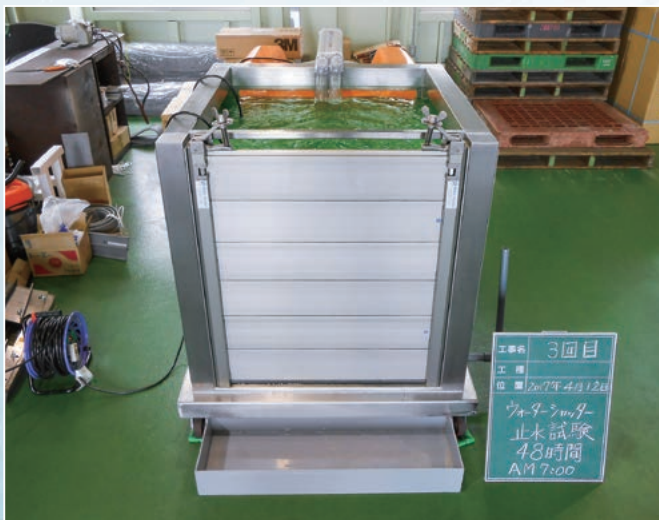
JIS規格 最高等級 WS-6相当

動画でご覧いただけます



水門メーカーとして長年培った厳しい技術が認めた止水性能。

連続 48 時間、幅 1m、水深約 1m での実験を合計 3 回 実施しました。



災害時の流水環境を再現するため、
ポンプを使用し水槽内の水を対流

止水実験

漏水量

わずか **5cc / 時間**
スプーン小さじ 約一杯分



※ 連続 48 時間、幅 1m、水深約 1m での
実験 3 回の平均値

上記の数値は、社内実験値であり保証値ではありません。

設置手順

- ①パネルをサイドフレームに差し込み、②上下方向をPボルトで、
③止水パネルをサイドフレームに内蔵されたワンタッチレバーで
水平方向に締め付けるだけで **OK**。

動画でご覧いただけます



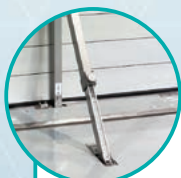
止水パネルを入れます。



上下方向：Pボルトで締め付けます。



水平方向：専用のワンタッチレバーを使い、サイドフレーム内のパネルロック機構をワンタッチで作動させることが可能です。



◆ サポート 高い水位の場合には、パネルを保持するサポートをご用意いたします。



サポートベースの蓋をプラスドライバーで外します。



サポート（支持フレーム）をサポートベースに入れます。



Pボルトでサポート支柱を上下方向に締め付け、止水パネルをしっかり固定します。



サポートの長さを調整しボルト固定します。

施工実績



■ 国土交通省発注 金沢法務総合庁舎 地下駐車場出入口



■ 医療品メーカー工場出入口



■ マンション正面出入口



■ キュービクル



■ マンションバルコニー開口部



■ 工場入口



■ 工場入口（間口 42m）

動画サイト YouTube でご覧いただけます

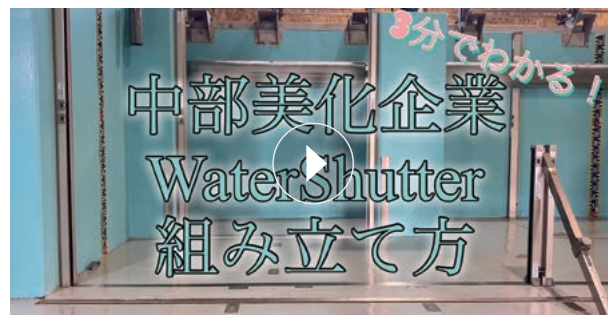
◆ ウォーターシャッターのご紹介 ◆



ウォーターシャッターの特徴を分かりやすくまとめました。



◆ ウォーターシャッター（防水板）の組み立て方 ◆

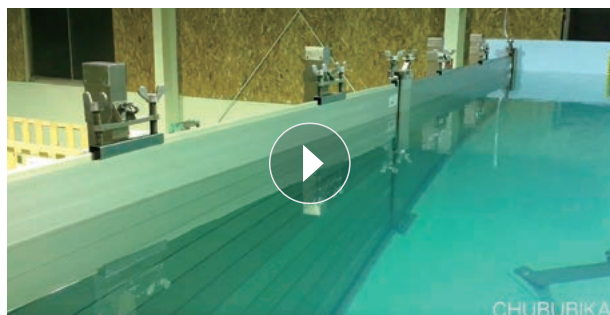


高さ：860mm、幅：3000mmのウォーターシャッターの設置時間は約5分程度。急な浸水にも十分対応できます。



◆ 止水試験 ◆

Water Shutter

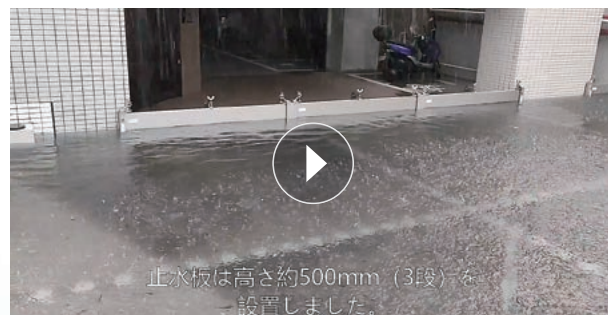


弊社が誇る Water Shutter の止水実験を撮影しました(弊社内試験研究センターにて)。水門メーカーがこだわった止水性能の高さをご覧ください。



◆ 止水板効果発揮 ◆

Water Shutter



実際の豪雨時に止水板効果を発揮した動画です。
水深：約 350mm
止水板高さ：530mm (3 段)



特設サイト

<https://www.chububika.co.jp/watershutter/>



メールでのお問い合わせは、こちらへ



watershutter@chububika.co.jp

水を活かす・大地を活かす・人が活きる

取扱い販売店

中部美化企業株式会社

〈本社〉

〒497-0001 愛知県あま市七宝町沖之島安無 97
TEL. 052-444-4634(代) FAX. 052-441-7854

〈Water Shutter事業部〉

〒497-0001 愛知県あま市七宝町沖之島上折 40
TEL. 052-433-4800(直) FAX. 052-446-6011



環境に配慮した植物性インクを使用しています。



●仕様・デザイン等は予告なしに変更する場合があります。

2022090000